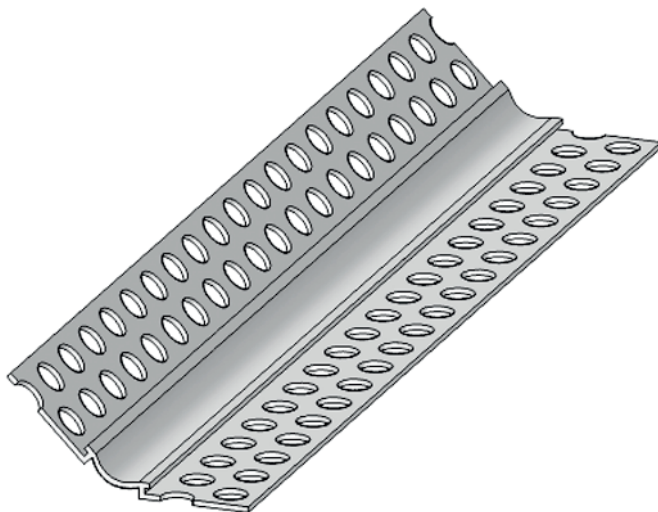


# variabilní rohový



- používá se pro všechny typy a velikosti vnitřních úhlů
- u rizikových spojů SDK konstrukcí (šikmina + strop, předstěna + šikmina)
- výhody - trvanlivost spoje, vyřešení problému s praskáním (dilatace) a dodatečnými opravami
- dodáváno ve svtcích
- univerzální rozměr

materiál	rozměr	obj. č.	délka	balení
	mm		m	ks
PVC	52	C/02	75	1
PVC	52	C/02.1	25	1

## Doporučení:

Doporučená vzdálenost sponkování je 10 cm.

## Skladování:

Vodorovná skladovací poloha. Profily balené v kartonech je potřeba skladovat v suchém prostředí. Maximální doporučená doba skladování je 24 měsíců.