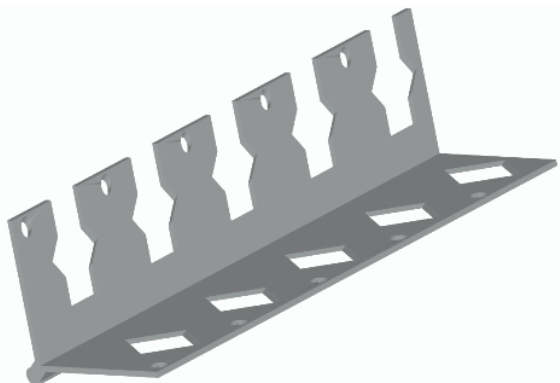




# ohebný



- slouží k ochraně, stabilizaci a přesnému utváření hran
- používá se při tvorbě atypických tvarů, zvláště při tvorbě oblouků
- profil se nasadí na hranu a upevní odpovídajícím způsobem dle tloušťky omítky a nasazená hrana se vyrovná, při tvorbě oblouku je potřeba profily postupně a rovnoměrně formovat podle úhlu oblouku
- prolis zároveň usnadňuje uhlazení omítky

materiál	rozměr	obj. č.	délka	balení
	mm		m	ks
PVC	25 x 25	D/10	3,0	25

## Doporučení:

Doporučená vzdálenost sponkování je 10 cm.  
Aplikuje se na velké klenby.

## Skladování:

Vodorovná skladovací poloha. Profily balené v kartonech je potřeba skladovat v suchém prostředí. Maximální doporučená doba skladování je 24 měsíců.